



Tim Bossenmaier

Die Apache Software Foundation (ASF):  
Die größte Open-Source-Stiftung der Welt



Airflow



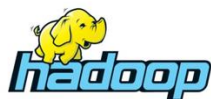
Echarts



Flink



Log4J



Iceberg



Kafka



# Über mich



Data @ Cloudflight



Open-Source Contributor



Apache StreamPipes



DataHub



Innsbruck



Let's connect



bossenti



Tim Bossenmaier

# Themen für Heute

**Die ASF**



**Struktur**



**Werte**



**Weg**



## Was ist die ASF?

1  
2 Apache License  
3 Version 2.0, January 2004  
4 <http://www.apache.org/licenses/>  
5

6 TERMS AND CONDITIONS FOR USE, REPRODUCTION, AND DISTRIBUTION  
7

8 1. Definitions.  
9

10 "License" shall mean the terms and conditions for use, reproduction,  
11 and distribution as defined by Sections 1 through 9 of this document.  
12

13 "Licensor" shall mean the copyright owner or entity authorized by  
14 the copyright owner that is granting the License.  
15

16 "Legal Entity" shall mean the union of the acting entity and all  
17 other entities that control, are controlled by, or are under common  
18 control with that entity. For the purposes of this definition,  
19 "control" means (i) the power, direct or indirect, to cause the  
20 direction or management of such entity, whether by contract or  
21 otherwise, or (ii) ownership of fifty percent (50%) or more of the  
22 outstanding shares, or (iii) beneficial ownership of such entity.

“  
30 % aller Open  
Source Projekte  
verwenden die  
Apache Lizenz  
”

# Die ASF

- ASF = Apache Software Foundation
- eine “non-profit charity” nach US-Rechtsbegriff (US 501(c)3- charity)
- Gemeinschaft von Freiwilligen
- Virtuelle, weltweite Organisation
- Stellt organisatorische, rechtliche und finanzielle Unterstützung für eine große Zahl an Open Source Projekten



# Der Ursprung der ASF

- ASF ging aus der “Apache Group” hervor
- entstand 1995
- Entwicklung des Apache Web-Server





# Die Entwicklung der ASF

## Damals (1999)

21 Mitglieder

2 Projekte

## Heute

824 Mitglieder

295 Projekte

10 000 Committer

# Die Mission der ASF

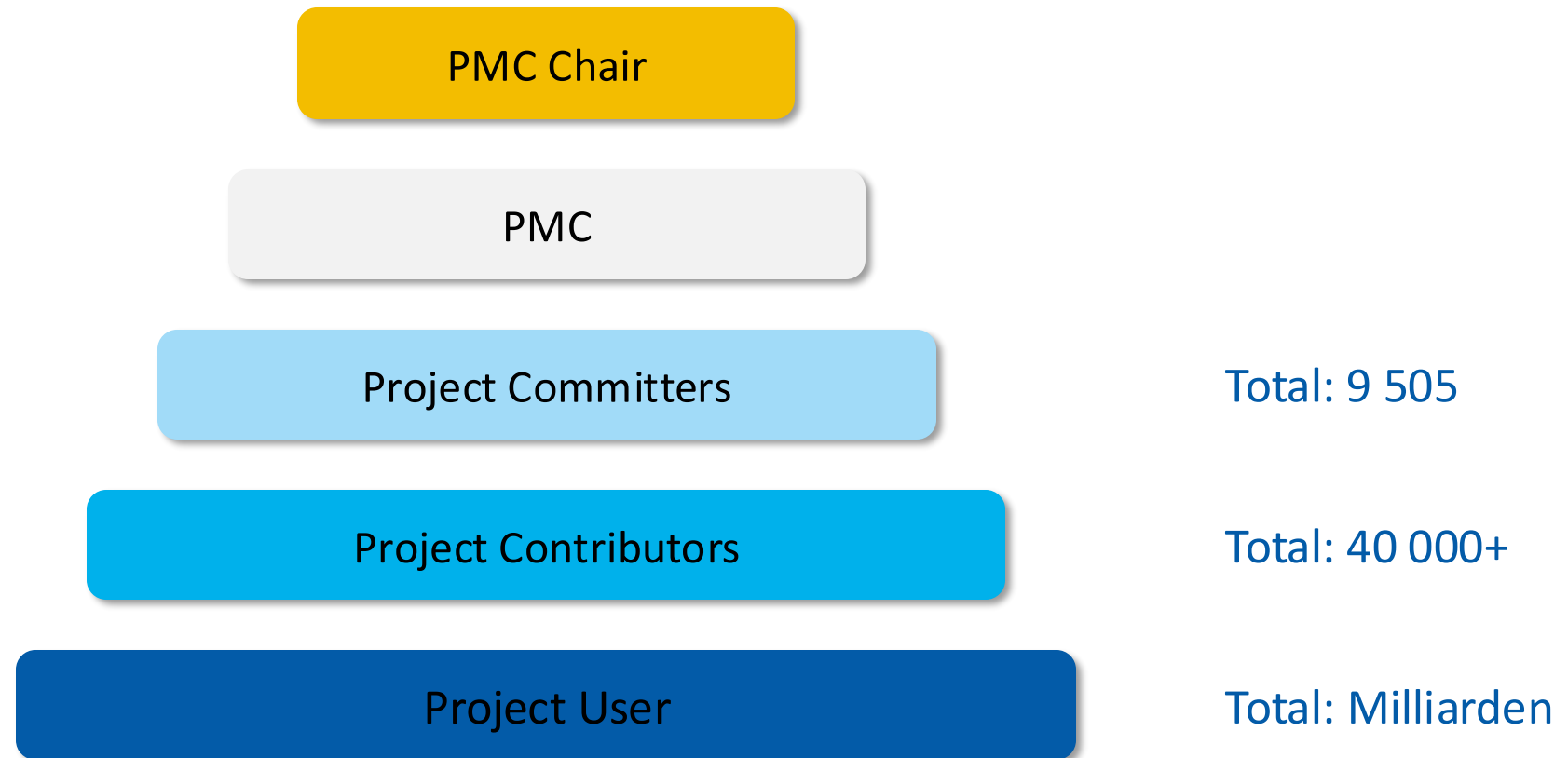
- Bereitstellung von Software für das Gemeinwohl
- Schutz der Marke: ASF und ihre Softwareprojekte gegen Missbrauch durch andere Organisationen
- Bereitstellung der technischen und rechtlichen Infrastruktur für die Open-Source-Entwicklung
- Bereitstellung aller Mittel, um jede:n Freiwillige:n vor rechtlichen Konsequenzen zu schützen, solange diese auf ein Projekt der Stiftung abzielen

## Wie ist die ASF aufgebaut?

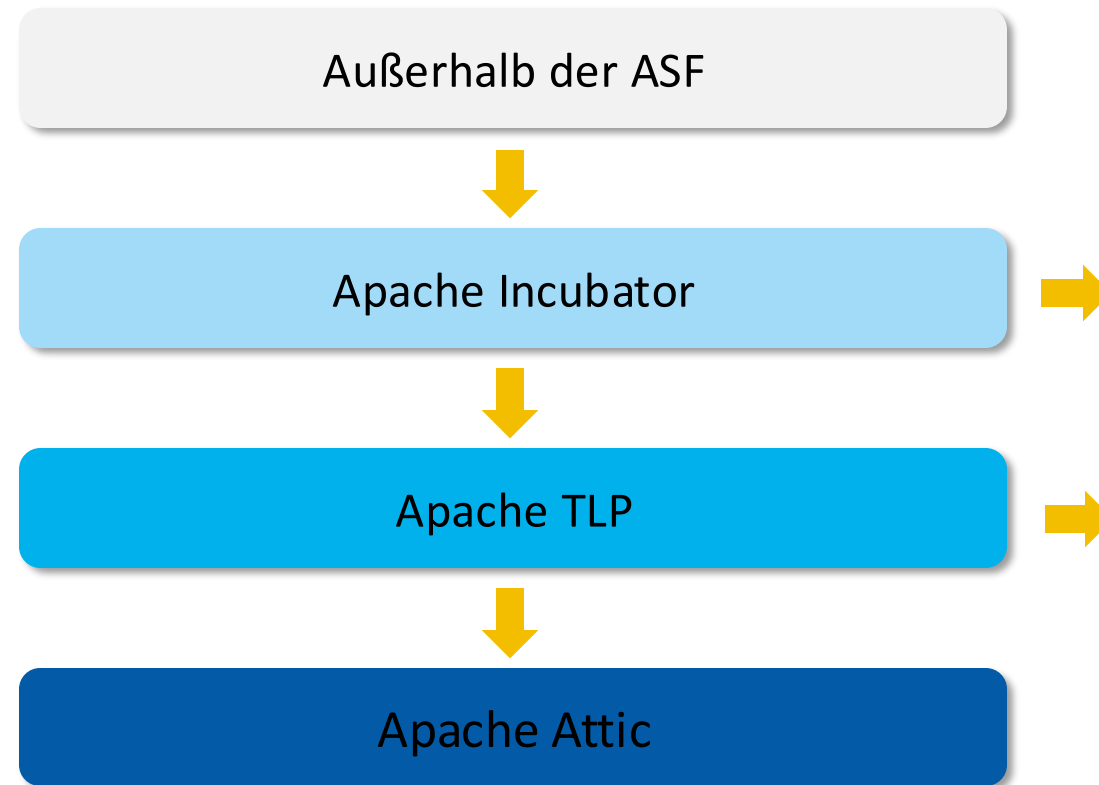
# ASF Projekte

- Projekte sind der Kern der ASF
- ebenfalls “Top Level Project” (TLP) genannt
- ASF stellt zur Verfügung:
  - Mailingliste, Code-Repositories (SVN, Git, ...)
  - Bug & Issue tracker (Jira, ...), Wiki (Confluence, ...)
  - CI Server (Jenkins, GH Actions, ...), Webserver
  - Prozesse (Security/CVE-Prozess, ..)
  - ...

# Struktur eines Projekts



# Lebenszyklus eines Projekts



# Interne Struktur der ASF

- Mitglieder basiert - nur für Individuen (keine Unternehmen)
- Mitgliedernominieren und wählen neue Mitglieder
- Mitglieder wählen das Board ( 9 Direktor:innen)
- Jährliche Mitglieder-Versammlung
- Monatliche Board-Treffen
- Jedes Projekt wählt ein Chair als Schnittstelle zum Board

# Wofür steht die ASF?

The Apache Way



# Grundprinzipien des Apache Way

## Meritokratie

Fortschritt durch Handeln und Engagement

## Transparenz

Nichts geschieht im Verborgenen

## Gemeinschaft

Gemeinsam sind wir stark

**Der *Apache Way* wird  
überwiegend durch  
4 Prinzipien gelebt.**

# Kommunikation via Mailinglisten

- Wenn etwas nicht auf der Mailingliste dokumentiert ist, ist es nicht passiert
- Alle Diskussionen sollten öffentlich geschehen
- Diskussionen außerhalb der Mailingliste sollten bei wichtigen Ergebnissen auf die Mailingliste gebracht werden
- Diskussionen sind immer offen und inklusiv zu gestalten



**If it didn't happen on the list, it didn't happen**

# Community over Code

- Alle sind Freiwillige: Es gibt einen Alltag und Verfügbarkeit - Interessen ändern sich
- Eine lebendige Gemeinschaft ermutigt neue Gemeinschaftsmitglieder
- Es ist normal, dass Mitglieder die Gemeinschaft (vorübergehend) verlassen
- Laute/Aggressive Menschen machen anderen Angst und sollten in Schranken gewiesen werden
- Ergebnis einer gesunden Gemeinschaft → besserer Code, dauerhafte Projekte

# Konsens-basierte Entscheidungen

Jede Entscheidung wird per Abstimmung getroffen:

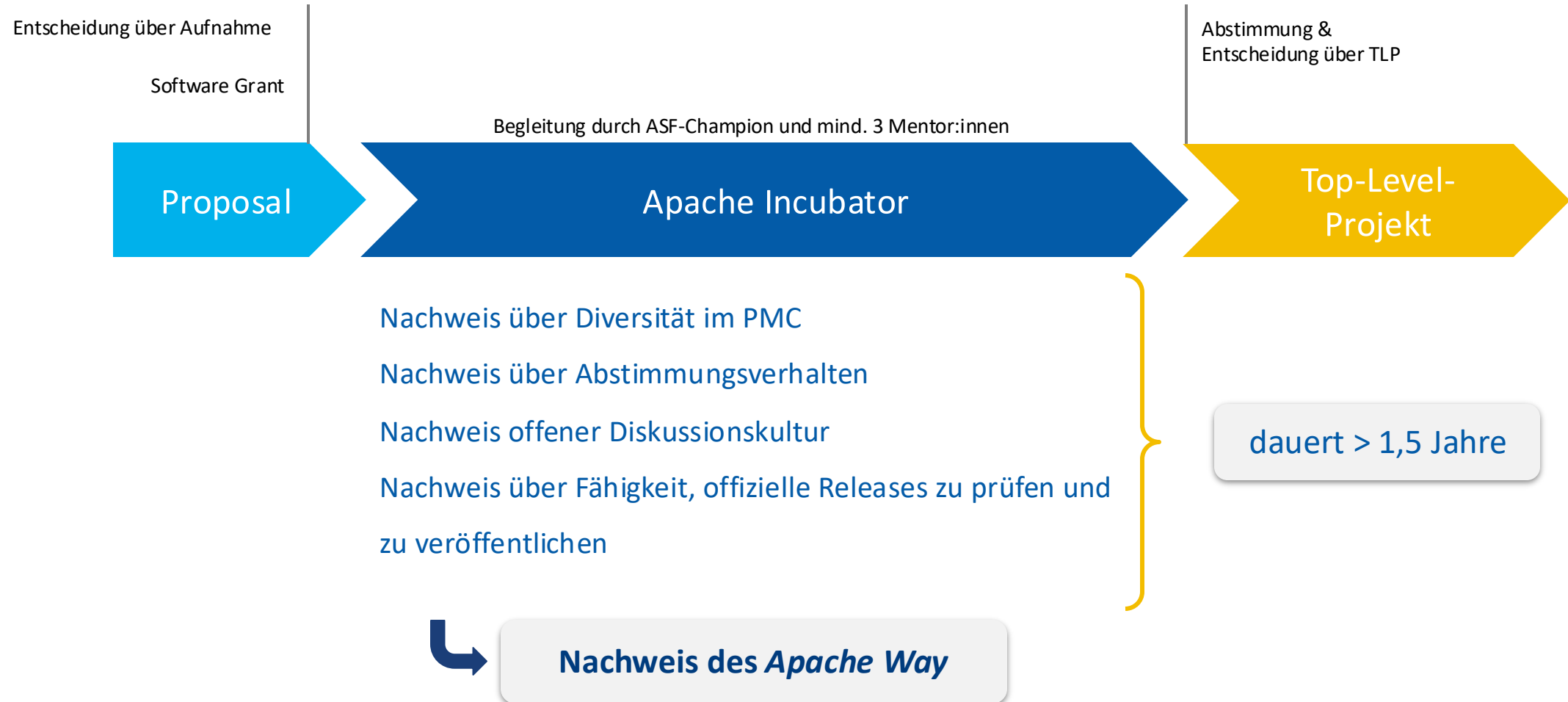
- PMC Mitglieder haben bindende Stimmen (1 / PMC)
- Nicht-PMC Mitglieder haben nicht-bindende Stimmen (1 / Non-PMC)
- Wahlmöglichkeiten: +1 (stimme zu), 0 (neutral), -1 (stimme dagegen)
- Formal zählen nur bindende Stimmen
- Nicht-bindende Stimmen werden aber in der Regel respektiert
- Ein Vorschlag gilt als akzeptiert, wenn:
  - Mindestens drei bindende Stimmen abgegeben wurden
  - Mehr +1 als -1 Stimmen abgegeben wurden

# Kollaborative Entwicklung

- Code sollte gemeinsam in der Community entwickelt werden (große Contributions auf einmal sollten vermieden werden)
- Entwicklung sollte online passieren (git, SVN, Email, ...)
- Abstimmungen sichern mindestens drei aktive Entwickler:innen
- Damit jede:r mitarbeiten kann, sind Abstimmungen mindestens 72 Stunden offen
- Diskussionen und Abstimmung müssen auf der Mailingliste stattfinden

## Wie sieht der Weg in die ASF aus?

# Apache Incubator: Reifeprozess in der ASF





# Vielen Dank !



**Tim Bossenmaier**  
Data Engineer

[tim.bossenmaier@cloudflight.io](mailto:tim.bossenmaier@cloudflight.io)  
[bossenti@apache.org](mailto:bossenti@apache.org)

 Tim Bossenmaier  
 @bossenti

**cloudflight**